



OSEBNI  
RAČUNALNIKI



MAJHNA  
INFORMACIJSKA  
OMREŽJA

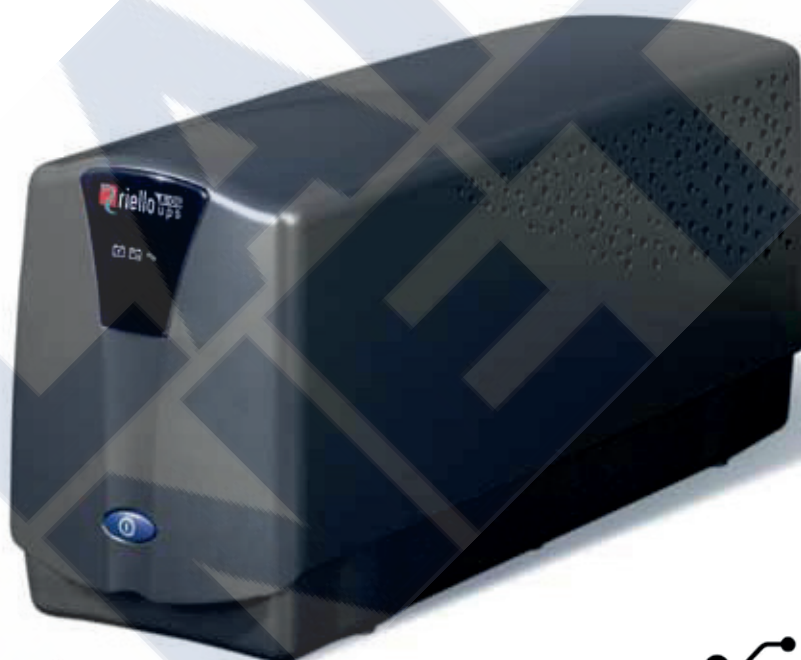
# Win Dialog Plus



400-800 VA  
enofazni

## Poudarki

- Samodejni regulator napetosti (AVR)
- Napredna komunikacija
- Samodejni preizkus baterije



Serija WIN DIALOG PLUS vključuje modele 400-600-800 VA in uporablja digitalno tehnologijo. Obremenitev se napaja iz omrežja preko AVR, da stabilizira padce napetosti, povese in sunke napetosti, EMI filtri pa zadržijo začetne impulze in prehodne pojave. Ko omrežje odpove, se obremenitev napaja iz psevdo-sinusnega valovnega pretvornika, da zagotovi zadosten čas delovanja za izklop računalniškega sistema s PowerShield<sup>3</sup>. Programsko opremo PowerShield<sup>3</sup> lahko brezplačno prenesete s strani [www.riello-ups.com](http://www.riello-ups.com).

### Lastnosti

- Stabilizacija in filtriranje omrežnega dovoda napajanja z vgrajenim AVR in EMI filtri za odpravo okoljskih motenj.
- Zmožnost hladnega zagona: UPS se lahko zažene brez prisotnosti omrežnega napajanja.
- Visoka zanesljivost z vgrajenim preizkusom baterije.
- Samodejni ponovni zagon (ko se omrežno napajanje povrne, po izpraznitvi baterij).
- Priložena dva kabla IEC za napajanje obremenitev.

MODELI	WPG 400	WPG 600	WPG 800
MOČ	400 VA/240 W	600 VA/360 W	800 VA/480 W
VHOD			
Nazivna napetost	220-230-240 Vac		
Toleranca vreden napetosti	230 Vac ( $\pm 25\%$ )		
Frekvenca	50 ali 60 Hz s samodejno izbiro		
IZHOD			
Napetost med delovanjem iz omrežja	230 Vac (-8 %, +10 %)		
Napetost med delovanjem iz baterije	230 Vac (+/- 5 %)		
Frekvenca med delovanjem iz baterije	50 ali 60 Hz (+/- 0.5 %)		
Valovna oblika baterije	psevdo-sinusni val		
BATERIJE			
Vrsta	VRLA AGM svinčene baterije s kislino brez vzdrževanja		
Čas polnjenja	6-8 h		
DRUGE LASTNOSTI			
Neto teža (kg)	5.8		6.2
Bruto teža (kg)	6.9		7.3
Mere (V $\times$ Š $\times$ D) (mm)	152 x 110 x 325		
Mere embalaže (V $\times$ Š $\times$ D) (mm)	140 x 380 x 230		
Komunikacija	USB		
Izhodni priklp	3 IEC SOCKET 320 C13		
Predpisi	EN 62040-1-1 in direktiva EN 62040-3 EN 62040-2 in direktiva 2004/108 EC		
Blagovne znamke	CE		
Temperatura okolja	0 °C / +40 °C		
Barva	temno siva RAL 7016		
Nadmorska višina in relativna vlažnost	najvišja nadmorska višina 6000 m; < 95 % brez kondenzata		
Standardna priložena oprema	2 odvodna napajalna kabla, komunikacijska programska oprema, navodila za uporabo		

## podrobnosti

### Napredna komunikacija

- Napredna komunikacija za več platform, za vse operacijske sisteme in omrežna okolja: programska oprema za nadzor in izklop PowerShield<sup>3</sup> za operacijske sisteme Windows 7, 2008, Vista, 2003, XP, Linux, Mac OS X in Sun Solaris.
- Standardni vmesnik USB.

### 2-LETNA GARANCIJA

